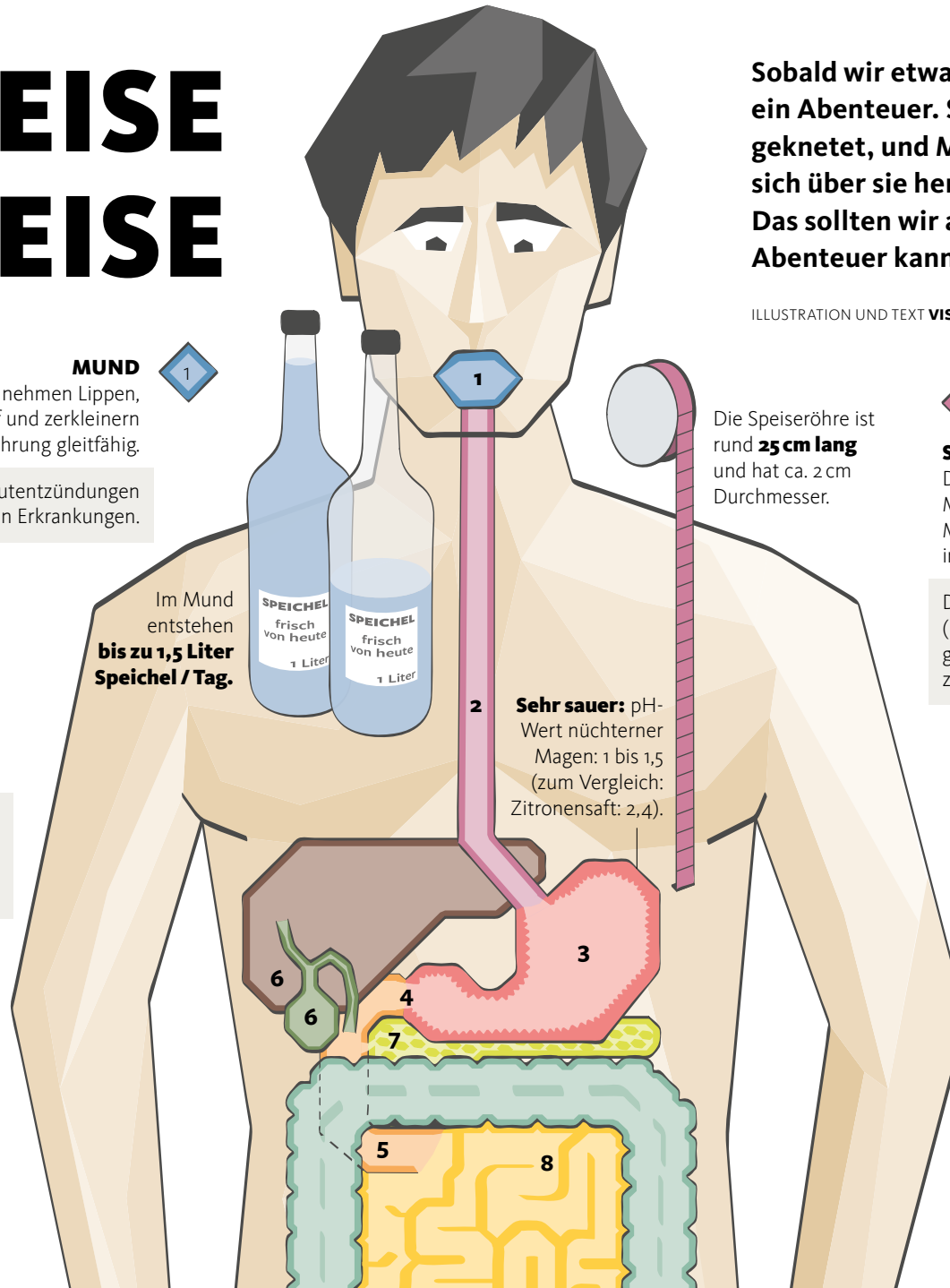


# DIE REISE DER SPEISE

Sobald wir etwas essen, beginnt für die Speise ein Abenteuer. Sie wird zerkleinert, eingeweicht, geknetet, und Milliarden von Bakterien machen sich über sie her. Wir reden darüber nicht gern. Das sollten wir aber. Denn wie bei jedem echten Abenteuer kann einiges schiefgehen.

ILLUSTRATION UND TEXT VISUALDRIVEN.BY



## MUND

Als Beginn des Verdauungstrakts nehmen Lippen, Zunge und Zähne die Nahrung auf und zerkleinern sie. Der Speichel macht die Nahrung gleitfähig.

Karies, Zahnfleisch- und Schleimhautentzündungen gehören zu den häufigsten Erkrankungen.

Im Mund entstehen bis zu 1,5 Liter Speichel / Tag.

## MAGEN

Die Magenmuskulatur zerkleinert den Verdauungsbrei mechanisch und transportiert ihn Richtung Zwölffingerdarm (Peristaltik); Magensäfte und Enzyme verflüssigen den Nahrungsbrei weiter.

Häufige Erkrankungen des Magens sind die Entzündung der Magenschleimhaut (Gastritis), das Magengeschwür (peptisches Ulkus) und Magenkrebs.

## ZWÖLFFINGERDARM

Der Zwölffingerdarm ist der erste Teil des Dünndarms und verbindet ihn mit dem Magen. Zusammen mit der Gallensäure und wichtigen Enzymen leistet er einen wichtigen Beitrag zur Verdauung.

Die Speiseröhre ist rund 25 cm lang und hat ca. 2 cm Durchmesser.

## SPEISERÖHRE

Die Speiseröhre verbindet den Mund mit dem Magen. Sie transportiert aktiv (peristaltische Muskelbewegung) Nahrung und Flüssigkeiten in den Magen.

Das Zurückfließen sauren Magensaftes (Reflux) kann zu Reizungen und zur Schädigung der Schleimhaut und im schlimmsten Fall zu einer Form von Speiseröhrenkrebs führen.

## PFÖRTNER

Der Pförtner (Pylorus) ist ein ringförmiger Muskel, der die Nahrung portionenweise vom Magen in den ersten Abschnitt des Dünndarms abgibt.

Bei einer Dysfunktion des Muskelgewebes kann sich Magensäure im Magen stauen. Dies schädigt die Magenschleimhaut und kann zu Magengeschwüren führen.

Durch eine Entzündung der Schleimhaut kann ein Zwölffingerdarmgeschwür (Ulcus duodeni) entstehen.

7

### BAUCHSPEICHELDRÜSE

Die Bauchspeicheldrüse gibt ein Verdauungsssekret in den Zwölffingerdarm ab, sodass der Darm die Nahrung aufnehmen kann. Gleichzeitig produziert sie lebenswichtige Hormone, zum Beispiel Insulin.

Alkoholmissbrauch oder Gallensteine können zu einer Entzündung führen (Pankreatitis). Weiter können der gefürchtete Tumor (Pankreaskarzinom) sowie die Zuckerkrankheit (Diabetes mellitus) auftreten.

9

### BLINDDARM

Der oberste Teil des Dickdarms wird als Blinddarm bezeichnet. Er endet «blind», daher sein Name.

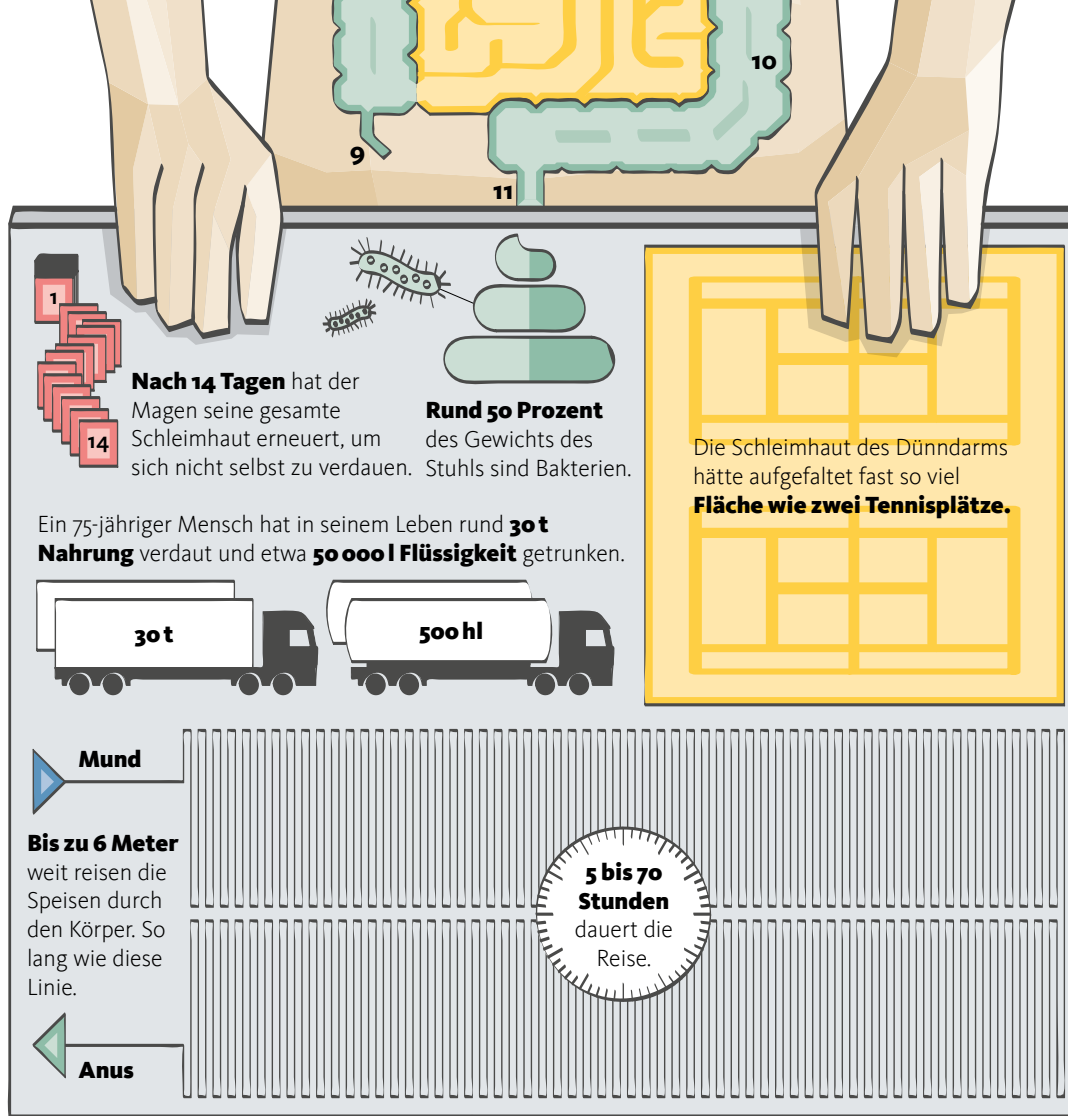
Der Wurmfortsatz (Appendix) am Blinddarm kann sich entzünden und muss danach in vielen Fällen operativ entfernt werden. Die Schmerzen entstehen im rechten Unterbauch.

11

### ENDDARM UND ANUS

Enddarm und Anus bilden den Abschluss unseres Verdauungssystems. Der Anus besteht aus zwei unterschiedlichen Muskulaturen, die den korrekten Verschluss bzw. die Entleerung des Enddarms ermöglichen.

Ekzeme, Abszesse, Analfissuren und Hämorrhoiden sind häufig und werden vom Proktologen behandelt.



6

### LEBER UND GALLE

Die Leber ist das zentrale Organ für den Stoffwechsel unseres Körpers. Sie speichert lebenswichtige Nährstoffe und produziert Galle, die wichtig ist für die Fettverdauung.

Häufige Erkrankungen: die Fettleber (Lebersteatose), die Leberentzündung (Hepatitis), die Leberzirrhose und der Lebertumor. Rund die Hälfte aller Leberzirrhosen sind auf Alkoholmissbrauch zurückzuführen.

8

### DÜNNDARM

Der Dünndarm dient der Aufnahme von Nährstoffen aus dem Nahrungsbrei und zur Wasseraufnahme. Der Dünndarm endet im Dickdarm.

Eine Gluten-Unverträglichkeit (Zöliakie) kann die Schleimhaut des Dünndarms schädigen und so die Nährstoffaufnahme verunmöglichen. Ein Darmverschluss kann lebensbedrohlich sein und muss notfallmässig behandelt werden.

10

### DICKDARM

Der Dickdarm transportiert und speichert den Stuhl und entzieht ihm Wasser. Hier findet sich ein Grossteil der Darmflora.

Der entzündete Wurmfortsatz des Blinddarms und der Darmkrebs gehören zu den bekanntesten Dickdarmerkrankungen.

Sie möchten diese Grafik lieber digital anschauen? Klicken Sie sich durch unter [spital-emental.ch/verdauung](http://spital-emental.ch/verdauung)

