

# Inhaltsverzeichnis

## Spitäler

---

### BE: Neue Kaderärzte - Medienecho

*Infonlinemed*

04.04.2018

BE - Spital Emmental: Drei neue Kadermitglieder  
*Unter-Emmentaler 07.04.2018*

BE - Spital Emmental: Neue Köpfe im Ärztekader  
*Wochen-Zeitung Emmental 05.04.2018*

BE: Neue Köpfe im Kader  
*D'Region 04.04.2018*

### BE - Spital Emmental: Neue Kaderärzte

*BZ Berner Zeitung Burgdorf + Emmental*

03.04.2018

BE - Spital Emmental: Neue Kaderärzte  
*bernerzeitung.ch 02.04.2018*

BE - Spital Emmental: Wechsel im Kader  
*Medinside 03.04.2018*

REGION SEITE 5

## Drei neue Kadermitglieder

**Seit 1. April hat das Spital Emmental drei neue Gesichter im Ärztekader: Farida Irani als Bereichsleiterin Psychiatrie in Langnau, Susanne Vuilleumier als Leitende Ärztin Intensivstation und Medizin in Burgdorf sowie Bernhard Friedli als Stellvertretender Leitender Arzt Gastroenterologie ebenfalls in Burgdorf.**

Farida Irani folgt als Leitende Ärztin Psychiatrie am Standort Langnau auf Bernhard Huwiler, der sein Pensum reduziert und in Burgdorf neue Aufgaben übernimmt. Farida Irani ist Fachärztin FMH für Psychiatrie und Psychotherapie. Sie studierte an der Universität Bern Medizin, erhielt 1998 das Diplom als Ärztin und legte 2011 ihre Facharztprüfung ab. Ihre beruflichen Stationen waren unter anderem das Psychiatriezentrum Münsingen, die Universitären Psychiatrischen Dienste (UPD) in Bern und die Erwachsenenpsychiatrie der Solothurner Spitäler AG. Am Zentrum für Psychiatrie und Psychotherapie der SRO AG (Spital Region Oberaargau, Langenthal) war sie am Aufbau der Akut-Tagesklinik beteiligt. Zuletzt war sie Ärztliche Leiterin des Gemeindepsychiatrischen Zentrums West der UPD in Bern.

Dr. med. Susanne Vuilleumier war zu-letzt am Spital Thun als Spitalfachärztin auf der interdisziplinären Intensivstation tätig. Nach dem Staatsexamen an der Universität in Bern begann sie ihre berufliche Tätigkeit auf der Inneren Medizin des Spitals Thun und leistete die fachspezifische Weiterbildung am Kantonsspital St. Gallen und zuletzt am Inselspital, wo sie die beiden FMH-Facharztstitel Anästhesie und Intensivmedizin vervollständigte. Susanne Vuilleumier folgt auf Barbara Eberle, die das Spital Emmental Ende März verlassen hat.

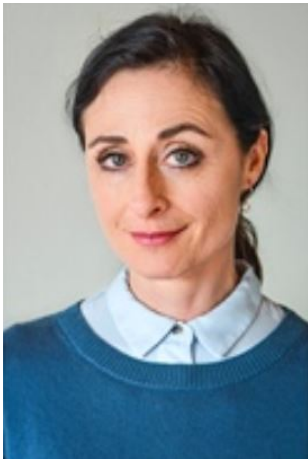
Bernhard Friedli, bisher Oberarzt am Inselspital, verstärkt das Ärztekader als Stellvertretender Leitender Arzt Gastroenterologie. Der Magen-Darm-Spezialist mit Heimatort Lützelflüh arbeitete zuvor unter anderem im Spital Thun, in der Kinderklinik des Inselspitals, im Rehasentrum Heiligenschwendi und in einer Hausarztpraxis im Oberland. Während fünfeinhalb Jahren war er am Standort Langnau Oberarzt in der Medizinischen Klinik des Spitals Emmental. Friedli folgt auf Peter Gedeon, der Ende 2017 nach Schweden zurückgekehrt ist. pd



Susanne Vuilleumier



Bernhard Friedli



Farida Irani

© **Unter-Emmentaler**

SEITE 4

## Neue Köpfe im Ärztekader

### **Emmental - Das Spital Emmental hat drei neue Gesichter im Ärztekader. Sie arbeiten in den Bereichen Psychiatrie, Intensivstation und Medizin sowie in der Gastroenterologie.**

«Farida Irani folgt als Leitende Ärztin Psychiatrie am Standort Langnau auf Bernhard Huwiler, der sein Pensum reduziert und in Burgdorf neue Aufgaben übernimmt», schreibt das Spital Emmental in einer Medienmitteilung. Farida Irani ist Fachärztin FMH für Psychiatrie und Psychotherapie. Sie studierte an der Universität Bern Medizin, erhielt 1998 das Diplom als Ärztin und legte 2011 ihre Facharztprüfung ab. Ihre beruflichen Stationen waren unter anderem das Psychiatriezentrum Münsingen, die Universitären Psychiatrischen Dienste (UPD) in Bern und die Erwachsenenpsychiatrie der Solothurner Spitäler AG. Am Zentrum für Psychiatrie und Psychotherapie der SRO AG (Spital Region Oberaargau, Langenthal) war sie massgeblich am Aufbau der Akut-Tagesklinik beteiligt. Zuletzt war sie Ärztliche Leiterin des Gemeindepsychiatrischen Zentrums West der UPD in Bern.

Susanne Vuilleumier ist neu Leitende Ärztin Intensivstation und Medizin in Burgdorf. Zuletzt war sie am Spital Thun als Spitalfachärztin auf der interdisziplinären Intensivstation tätig. Nach dem Staatsexamen an der Universität in Bern begann sie ihre berufliche Tätigkeit auf der Inneren Medizin des Spitals Thun und leistete die fachspezifische Weiterbildung am Kantonsspital St. Gallen und zuletzt am Inselspital, wo sie die beiden FMH-Facharztstitel Anästhesie und Intensivmedizin vervollständigte. Susanne Vuilleumier folgt auf Barbara Eberle, die das Spital Emmental Ende März verlassen hat.

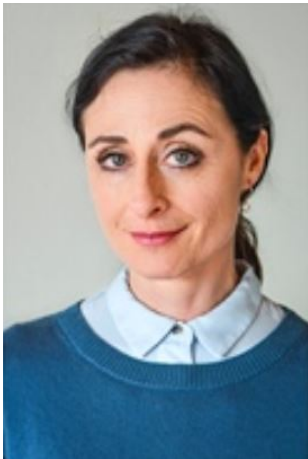
Bernhard Friedli, bisher Oberarzt am Inselspital, verstärkt das Ärztekader als Stellvertretender Leitender Arzt Gastroenterologie. Der Magen-Darm-Spezialist mit Heimatort Lützelflüh arbeitete zuvor unter anderem im Spital Thun, in der Kinderklinik des Inselspitals, im Rehaszentrum Heiligenschwendi und in einer Hausarztpraxis im Berner Oberland. Während fünfeinhalb Jahren war er am Standort Langnau Oberarzt in der Medizinischen Klinik des Spitals Emmental. Bernhard Friedli folgt auf Peter Gedeon, der Ende November 2017 nach Schweden zurückgekehrt ist.



Susanne Vuilleumier



Bernhard Friedli



Farida Irani

© **Wochen-Zeitung Emmental**



Gewicht: "Kleinere" Story

4. April 2018

[Zurück zum Inhaltsverzeichnis](#)

## Neue Köpfe im Kader

Seit 1. April 2018 hat das Spital Emmental drei neue Gesichter im Ärztekader:



**Farida Irani** als Bereichsleiterin Psychiatrie in Langnau, **Susanne Vuilleumier** als Leitende Ärztin Intensivstation und Medizin in Burgdorf sowie **Bernhard Friedli** als Stellvertretender Leitender Arzt Gastroenterologie ebenfalls in Burgdorf.

**Farida Irani** folgt als Leitende Ärztin Psychiatrie am Standort Langnau auf Bernhard Huwiler, der sein Pensum reduziert und in Burgdorf neue Aufgaben übernimmt. Farida Irani ist Fachärztin FMH für Psychiatrie und Psychotherapie. Sie studierte an der Universität Bern Medizin, erhielt 1998 das Diplom als Ärztin und legte 2011 ihre Facharztprüfung ab. Ihre beruflichen Stationen waren unter anderem das Psychiatriezentrum Münsingen, die Universitären Psychiatrischen Dienste (UPD) in Bern und die Erwachsenenpsychiatrie der Solothurner Spitäler AG. Am Zentrum für Psychiatrie und Psychotherapie der SRO AG (Spital Region Oberaargau, Langenthal) war sie massgeblich am Aufbau der Akut-Tagesklinik beteiligt. Zuletzt war sie Ärztliche Leiterin des Gemeindepsychiatrischen Zentrums West der UPD in Bern.



**Dr. med. Susanne Vuilleumier** war zuletzt am Spital Thun als Spitalfachärztin auf der interdisziplinären Intensivstation tätig. Nach dem Staatsexamen an der Universität in Bern begann sie ihre berufliche Tätigkeit auf der Inneren Medizin des Spitals Thun und leistete die fachspezifische Weiterbildung am Kantonsspital St.Gallen und zuletzt am Inselspital, wo sie die beiden FMH-Facharztstitel Anästhesie und Intensivmedizin vervollständigte. Susanne Vuilleumier folgt auf Barbara Eberle, die das Spital Emmental Ende März verlassen hat.

**Bernhard Friedli**, bisher Oberarzt am Inselspital, verstärkt das Ärztekader als Stellvertretender Leitender Arzt Gastroenterologie. Der Magen-Darm-Spezialist mit Heimatort Lützelflüh arbeitete zuvor unter anderem im Spital Thun, in der Kinderklinik des Inselspitals, im Rehaszentrum Heiligenschwendi und in einer Hausarztpraxis im Berner Oberland. Während fünfeinhalb Jahren war er am Standort Langnau Oberarzt in der Medizinischen Klinik des Spitals Emmental. Bernhard Friedli folgt auf Peter Gedeon, der Ende November 2017 nach Schweden zurückgekehrt.



© D'Region

[ONLINE, 02.04.2018](#)

## Neue Kaderärzte

**Burgdorf/Langnau Das Spital Emmental hat drei neue Gesichter: Farida Irani als Bereichsleiterin Psychiatrie, Susanne Vuilleumier als Leitende Ärztin Intensivstation und Medizin sowie Bernhard Friedli als Stellvertretender Leitender Arzt Gastroenterologie.**

Farida Irani hat auf Anfang April als Leitende Ärztin Psychiatrie am Standort Langnau die Stelle von Bernhard Huwiler übernommen, der sein Pensum reduziert und sich in Burgdorf neuen Aufgaben zuwendet. Das teilt das Spital Emmental mit. Farida Irani ist Fachärztin FMH für Psychiatrie und Psychotherapie. Ihre beruflichen Stationen waren etwa das Psychiatriezentrum Münsingen, die Universitären Psychiatrischen Dienste (UPD) in Bern und die Erwachsenenpsychiatrie der Solothurner Spitäler AG. Am Zentrum für Psychiatrie und Psychotherapie der SRO AG war sie massgeblich am Aufbau der Akuttagesklinik beteiligt. Zuletzt war sie Ärztliche Leiterin des Gemeindepsychiatrischen Zentrums West der UPD in Bern.

### **Friedli zurück im Emmental**

Weiter folgt Susanne Vuilleumier auf Barbara Eberle. Vuilleumier war zuletzt am Spital Thun als Spitalfachärztin auf der interdisziplinären Intensivstation tätig. Nach dem Staatsexamen begann sie ihre berufliche Tätigkeit auf der Inneren Medizin des Spitals Thun und leistete die fachspezifische Weiterbildung am Kantonsspital St. Gallen, und zuletzt war sie am Inselspital, wo sie die beiden FMH-Facharztstitel Anästhesie und Intensivmedizin vervollständigte.

Bernhard Friedli, bisher Oberarzt am Inselspital, verstärkt das Kader als Stellvertretender Leitender Arzt Gastroenterologie. Der Magen-Darm-Spezialist mit Heimatort Lützelflüh arbeitete zuvor etwa im Spital Thun, in der Kinderklinik des Inselspitals und in einer Hausarztpraxis im Berner Oberland. Während fünfeinhalb Jahren war er am Standort Langnau Oberarzt in der Medizinischen Klinik. Er ersetzt Peter Gedeon. (pd/mbu)

© **bernerzeitung.ch**



Gewicht: Online

3. April 2018

[Zurück zum Inhaltsverzeichnis](#)

[ONLINE, 03.04.2018](#)

## Spital Emmental: Wechsel im Kader

### **Mit Bernhard Friedli, Farida Irani und Susanne Vuilleumier hat das Spital Emmental drei neue Gesichter im Ärztekader.**

Farida Irani wird neue Bereichsleiterin Psychiatrie am Standort Langnau und folgt auf Bernhard Huwiler, der sein Pensum reduziert und in Burgdorf neue Aufgaben übernimmt. Farida Irani ist Fachärztin FMH für Psychiatrie und Psychotherapie. Zuletzt war sie Ärztliche Leiterin des Gemeindepsychiatrischen Zentrums West der UPD in Bern.

Susanne Vuilleumier wird neue Leitende Ärztin Intensivstation und Medizin in Burgdorf und folgt auf Barbara Eberle, die das Spital Emmental Ende März verlassen hat. Susanne Vuilleumier war zuletzt am Spital Thun als Spitalfachärztin auf der interdisziplinären Intensivstation tätig.

Bernhard Friedli wird neuer Stellvertretender Leitender Arzt Gastroenterologie am Standort Burgdorf. Er folgt auf Peter Gedeon, der bereits Ende November 2017 nach Schweden zurückgekehrt ist. Bernhard Friedli wechselt vom Inselspital, wo er zuletzt als Oberarzt tätig gewesen ist.

Dies schreibt das Spital Emmental in einer Mitteilung.

© **Medinside**